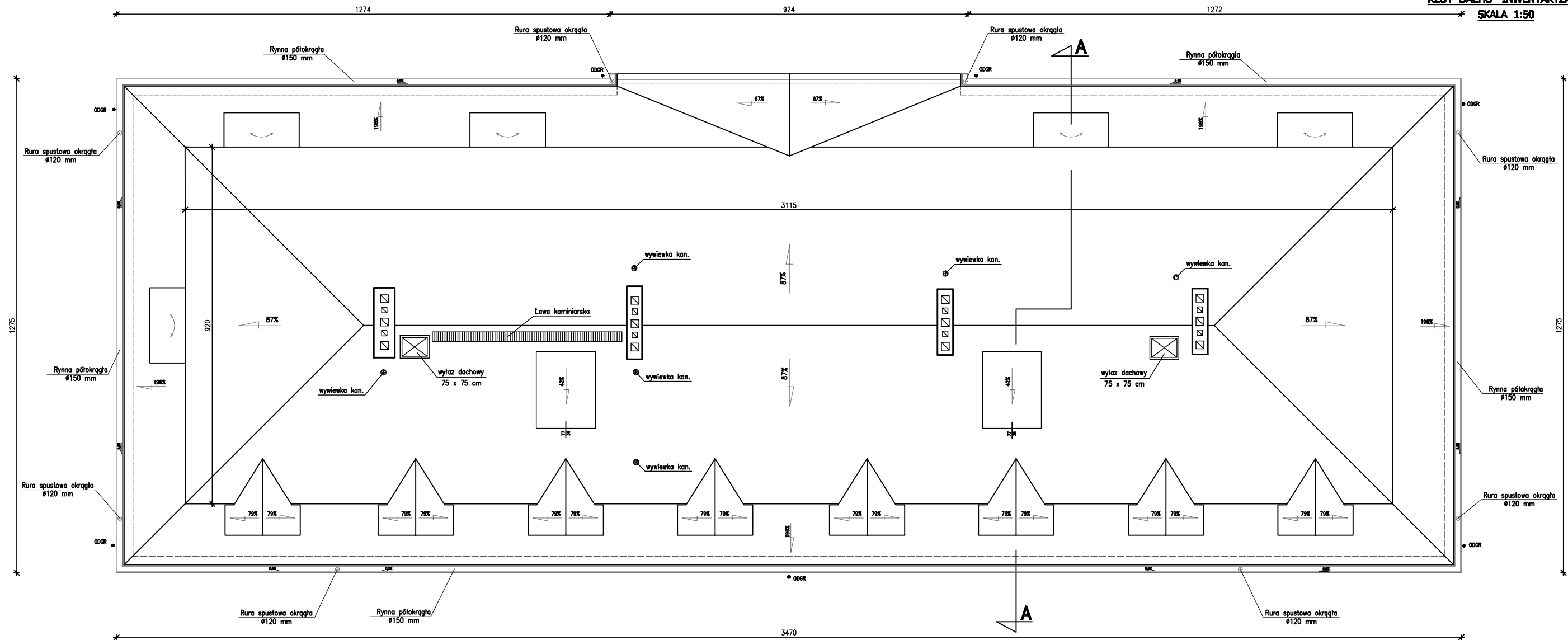


PAWILON MYŚLIWSKI
RZUT DACHU - INWENTARYZACJA
SKALA 1:50



Inwestor: MUZEUM NARODOWE W WARSZAWIE Al. Jerozolimskie 3, 00-495 Warszawa			
Nazwa i adres inwestycji: REMONT DACHU NA BUDYNKU PAWILONU MYŚLIWSKIEGO NA TERENIE ZESPÓŁU PALACOWO - PARKOWEGO W WARSZAWIE		Data opracowania: GRUDZIEŃ 2013	
Rodzaj opracowania: PROJEKT BUDOWLANY		Skala rysunku: 1:50	
Nazwa rysunku: RZUT DACHU - INWENTARYZACJA		Nr rysunku: 4	
Projektant: mgr inż. arch. Hanna Ostrowska	mgr inż. 2404/Lb/85		
Projektant: mgr inż. Leszek Hylinski	mgr inż. 2306/Lb/84		